

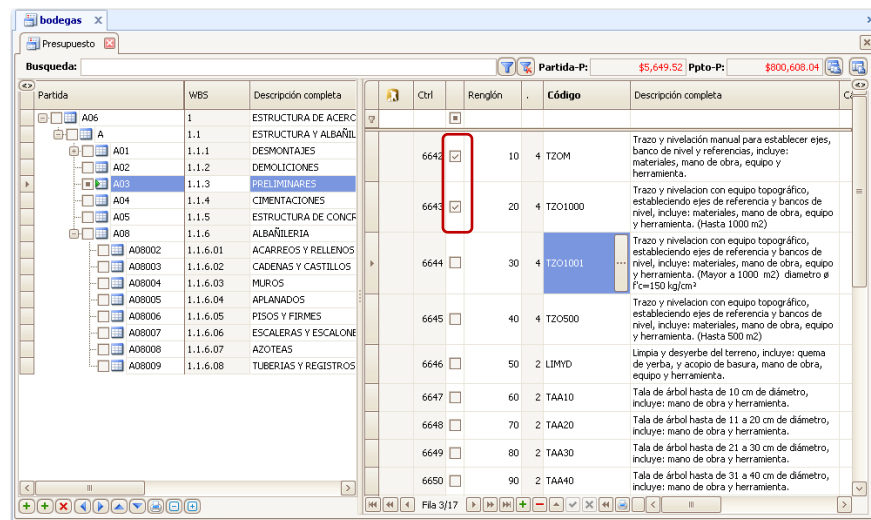
APLICAR EXPRESION EN CONCEPTOS Y PARTIDAS MARCADAS

Por medio de esta opción puede aplicar una operación a las cantidades de todos los registros previamente marcados (conceptos o partidas). Este proceso es de gran utilidad cuando ha importado un análisis del maestro en donde las cantidades se han fijado considerando que se trata de **Toneladas**, sin embargo, en la obra actual deberá asignar las cantidades a los mismos registros sólo que en **Kilos**, en este caso lo podrá solucionar con sólo aplicar la operación correcta a todas las cantidades de los registros que se encuentren seleccionados.

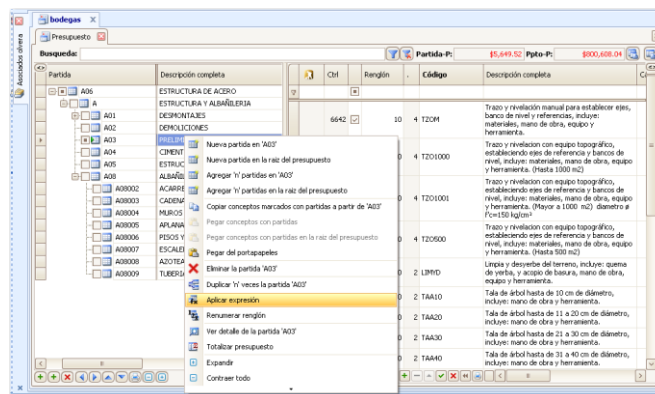
A) Conceptos marcados

Para aplicar una expresión a conceptos marcados realice lo siguiente:

1. En la ventana de presupuesto deberá marcar los conceptos teniendo cuidado de seleccionar sólo aquellos que deben ser afectados.



2. En la sección de partidas haga clic derecho y seleccione del menú contextual la opción **“Aplicar expresión”**.





3. En la ventana que se muestra a continuación seleccione la opción “**conceptos marcados**” y capture la expresión para la modificación de cantidades.

Aplicar expresión a la columna cantidad

Opción

☒ Conceptos marcados
☐ Partida seleccionada (incluyendo subpartidas)

Partida: A02

Cantidad = 55

Ejemplo: Cantidad + 10	Cantidad = 65
Ejemplo: Cantidad - 6	Cantidad = 49
Ejemplo: Cantidad * 1.7	Cantidad = 93.5
Ejemplo: Cantidad / 0.80	Cantidad = 68.75
Ejemplo: 10 / Cantidad	Cantidad = 0.18
Ejemplo: (150/2)-10 * 3	Cantidad = 45

Expresión

Cantidad + 8

Aceptar Cancelar

De forma predeterminada la ventana cuenta con la palabra **Cantidad** la cual es la variable que usará para aplicar la expresión.

Escriba la operación que desea aplicar a las cantidades de los registros marcados. Por ejemplo:

Si desea que las cantidades en toneladas se ajusten a kilos, entonces la operación debe ser **Cantidad * 1000**.

Si por el contrario debe convertir las cantidades de kilos a toneladas la operación debe ser: **Cantidad / 1000**.

4. Una vez escrita la operación, debe hacer **clic en Aceptar**, de esta forma el sistema aplica la operación a los registros seleccionados.



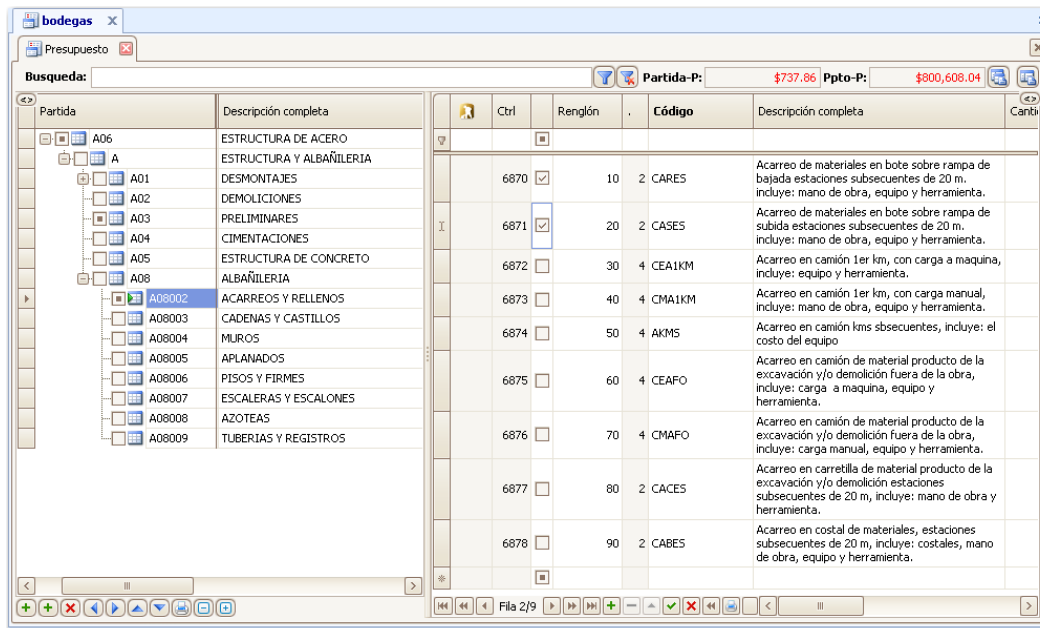
La expresión que aplica puede contemplar las cuatro operaciones básicas, las cuales pueden aplicarse de cualquier forma, ya sea que aplique una operación a la cantidad o una operación a todas las celdas sin considerar la cantidad, por ejemplo: **1/12 ó (25*12)+18**, etc.



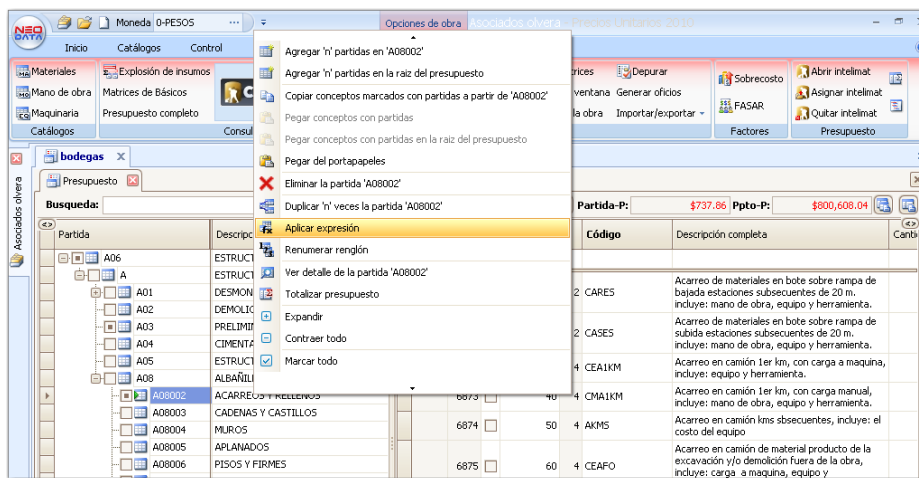
B) Partida seleccionada (incluyendo subpartidas)

Para aplicar una expresión a una partida seleccionada realice lo siguiente:

1. En la ventana de presupuesto deberá marcar las partidas teniendo cuidado de seleccionar sólo aquellas que deben ser afectadas.



2. En la sección de partidas haga clic derecho y seleccione del menú contextual la opción “Aplicar expresión”.





3. En la ventana que se muestra a continuación seleccione la opción “*partida seleccionada (incluyendo subpartidas)*” y capture la expresión para la modificación de cantidades.
4. Haga clic en **Aceptar**.

Aplicar expresión a la columna cantidad

Opción

☐ Conceptos marcados

☒ Partida seleccionada (incluyendo subpartidas)

Partida: A08002

Cantidad = 55

Ejemplo: Cantidad + 10 Cantidad = 65

Ejemplo: Cantidad - 6 Cantidad = 49

Ejemplo: Cantidad * 1.7 Cantidad = 93.5

Ejemplo: Cantidad / 0.80 Cantidad = 68.75

Ejemplo: 10 / Cantidad Cantidad = 0.18

Ejemplo: (150/2)-10 * 3 Cantidad = 45

Expresión

Cantidad-2

Aceptar Cancelar